



SUJUVAA LIIKKUMISTA KAIKENLAISIIN RAKENNUKSIIN

KONE Motala™ 2000

ESTEETÖNTÄ KULKEMISTA

Hissi on kerrostalossa mukavuustekijä kaikille asukkaille ja kävijöille, mutta joillekin se on elinehto. Portaat voivat olla merkittävä, jopa ylitsepääsemätön este ikäihmisille, lapsiperheille ja liikuntarajoitteisille.



On kuitenkin paljon kaksi- tai kolmikerroksisia rakennuksia, joissa täysikokoinen hissi ei tule kysymykseen. Esimerkiksi omakotitaloihin, pienkerrostaloihin ja julkisiin rakennuksiin, kuten kirjastoihin, täysikokoinen hissi on liian kallis ja tilaa vievä ratkaisu.

KONE Motala™ 2000 -kevythissi on ratkaisu juuri tällaisiin kohteisiin. Se on nopea ja helppo asentaa ja vie vähän tilaa. Kevythissin ansiosta ikäihmiset voivat asua kotonaan pidempään. Julkisissa rakennuksissa ja liiketiloissa hissi varmistaa esteettömän liikkumisen kaikille kiinteistön käyttäjille.

KESKEISET EDUT

- Erittäin tehokasta tilankäyttöä: hissikori hyödyntää kokonaan hissikuilun alan
- Helppo ja turvallinen käyttää
- Hiljainen ja mukava
- Itsekantava kuilurakenne, ei konehuonetta
- Nopea asennus
- Erittäin luotettava, laadukas rakenne
- Monipuolisilla sisustusvaihtoehdoilla joustavuutta erilaisiin rakennuksiin
- Vähäinen tehontarve: 0,75 kW
- Ympäri vuorokautinen puheyhteys KONEen Asiakaspalvelukeskukseen

HELPPO JA TURVALLINEN KÄYTTÄÄ

KONE Motala 2000 -kevythissin sydämenä toimii patentoitu ketjukäyttö. Korin nostoketju on koteloitu koko ketjun matkalta. Moottorin taajuusmuuttajakäyttö varmistaa tasaiset lähdöt ja pysähdykset. KONE Motala 2000:ssa on isot, helppokäyttöiset kerrospainikkeet. Painiketta pidetään painettuna koko matkan ajan.

NOPEA ASENNUS

Koska tilantarve on pieni eikä konehuonetta tarvita, KONE Motala 2000:n asennus sujuu erittäin nopeasti ja helposti. Hissi on keskimääräistä nopeampi asentaa.



KONE Motala™ 2000 -kevythissi sopeutuu laajan kori- ja kuiluvalikoiman ansiosta joustavasti arkkitehtuuriltaan erilaisiin kohteisiin.

YMPÄRISTÖYSTÄVÄLLINEN

Koska hissien tehontarve on pieni, myös energiantarve on pieni. Sähkönkulutusta pitää osaltaan kurissa LED-valaistus ja korin sisävalojen automaattinen katkaisu, kun hissi ei ole ajossa. Tehontarve on vain 0,75 kW, joten 16 ampeerin sulakkeen sijasta tarvitaan vain yksi 10 ampeerin sulake, mikä säästää käyttökustannuksia.

Ketjukäyttö rasvataan asennuksen yhteydessä, jonka ansiosta sitä ei tarvitse enää tämän jälkeen voidella. Ei sotkuisia öljyvuootoja, ei öljynvaihtoja eikä hankalasti hävitettävää jäteöljyä.

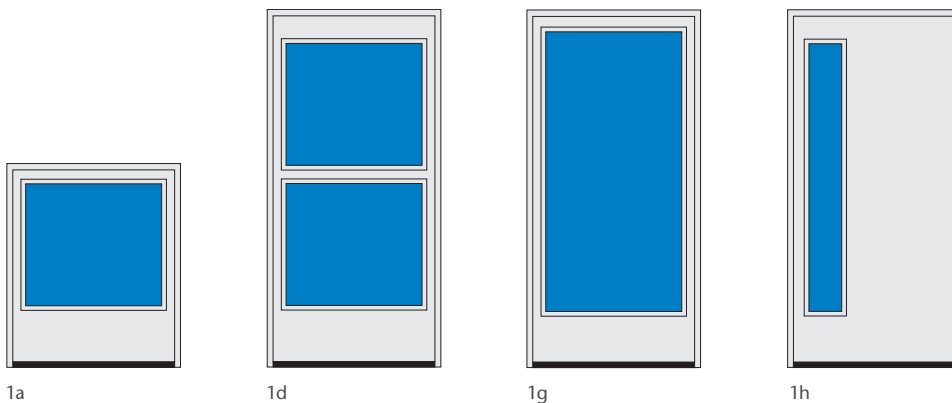


Kompakti kevythissi mahtuu lähes taloon kuin taloon, sillä erillistä konehuonetta ei tarvita.

KIINTEISTÖÖSI SOPIVA ILME

Jokainen rakennus on omanlaisensa, kuten myös jokainen KONE Motala™ 2000 -kevythissiratkaisukin. Hissikuilu voidaan esimerkiksi lasittaa kaikilta sivuilta, jolloin rakenne on mahdollisimman valoisa ja avoin. Ovivaihtoehtoja on useita, mukaan lukien palo-ovet. Hissikoriin on tarjolla erilaisia katto- ja lattiavaihtoehtoja.

OVET



- Täysi- tai puolipituus (2000 tai 1300 mm ylimmässä kerroksessa)
- Kun nostokorkeus korkeintaan 3 m, (EN81-41)
- Kääntöovi (900 x 2000 mm)
- Manuaalinen ovi, optiona automaattinen ovenavaaja
- Ovet voidaan asentaa kolmelle sivulle kuilua samanaikaisesti
- Ovet voivat olla oikea- tai vasenkätisiä
- Ovia 1d ja 1h on saatavissa tyyppi-hyväksytyinä palo-ovina (EI30).

KORIT



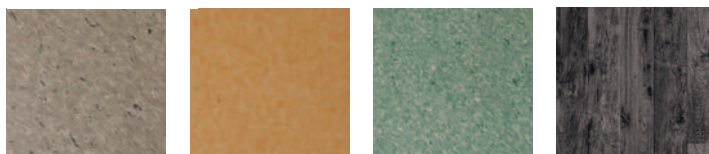
Vakiomalli



Exclusive Tammi

LATTIA

VINYyli



Harmaa
(3040383)

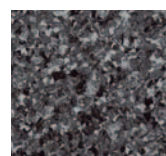
Keltainen
(3040772)

Vihreä
(3040780)

Tumma tammi
(11522)



Vaalea graniitti
(3116561)



Tumma graniitti
(3116568)



Klassinen tammi
(11542)

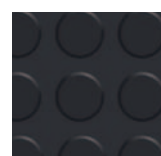


Kirsikka
(11492)

KUMI



Harmaa kolikkokuvio
(SC009)



Musta kolikkokuvio
(SC001)



Exclusive Teräs

MUITA LISÄVARUSTEITA

- Tehdasmaalaus RAL Classic-väreillä
- Kuilun lasitus
- Automaattiset kääntöovet
- Kääntöistuim
- Käsikaide
- Pistekirjoituspainikkeet
- Kerroskuulutukset (puhesyntetisaattori)
- Erikoisleveät ovet (1000 mm vain jos kori on 1350 leveä)
- Hissistä erilleen sijoitetut kutsupainikkeet: helpompi käyttää pyörätuolista käsin
- Ovenkahvat ruostumattomasta teräksestä ja/tai puusta
- KONE Motala Exclusive -sisämateriaalit
- Lukitus/ ns. koululukittu

KUILU

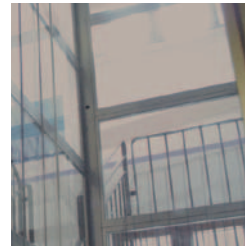
Kuilun lasitus on saatavissa useissa eri sävyissä.



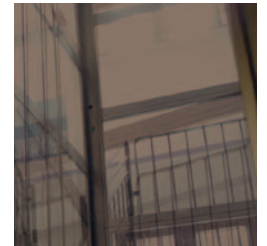
Meri 1



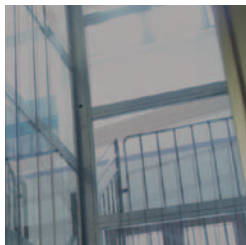
Meri 2



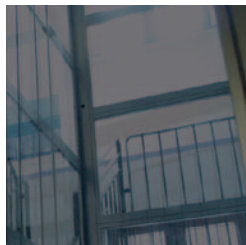
Pronssi 1



Pronssi 2



Savu 1



Savu 2



Huurre 1



Huurre 2



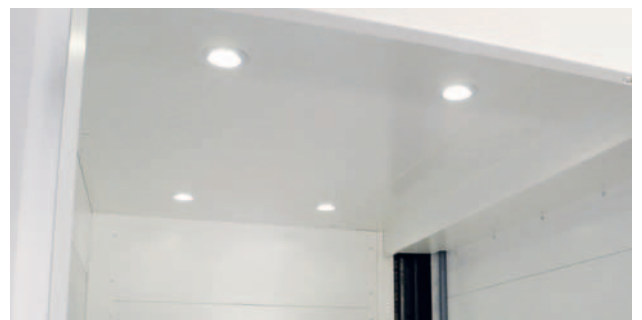
Kirkas

OHJAUSPANEELI



- Isot helppokäyttöiset painikkeet (50 x 50 mm)
- Painiketta painettava koko matkan ajan
- Hätäpysähdyspainike

VALAISTUS



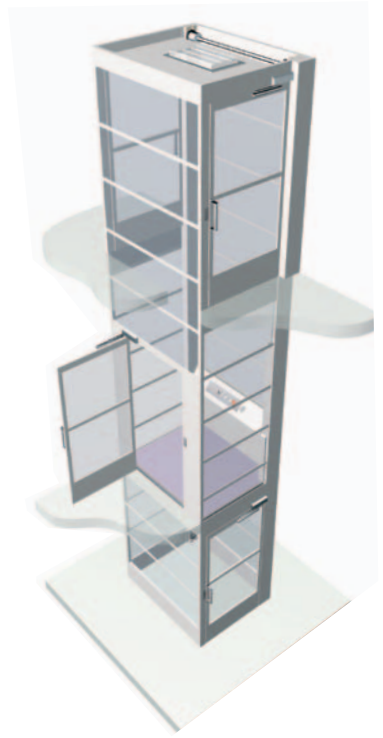
- LED-kattovalot
- LED-hätävalot

TÄRKEIMMÄT OMINAISUUDET JA MITAT

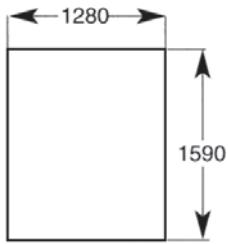
MITAT

(mm)	MOTALA 2000 HOME	MOTALA 2000	MOTALA 2000 XL
Kuilun mitat	1150 x 950	1150 x 1560	1150 x 1760
Korin mitat	1020 x 870	1020 x 1480	1020 x 1680
Kuilun mitat	1250 x 950	1250 x 1560	1250 x 1760
Korin mitat	1120 x 870	1120 x 1480	1120 x 1680
Kuilun mitat	1350 x 950	1350 x 1560	1350 x 1760
Korin mitat	1220 x 870	1220 x 1480	1220 x 1680

Motala 2000 Home asuintaloihin, Motala 2000 julkisiin rakennuksiin, Motala 2000 XL kun tarvitaan isoa koriä.
Ovileveydet: korileveys 1020mm = ovi 800mm | korileveys 1120mm = ovi 900mm | korileveys 1220mm = ovi 1000mm

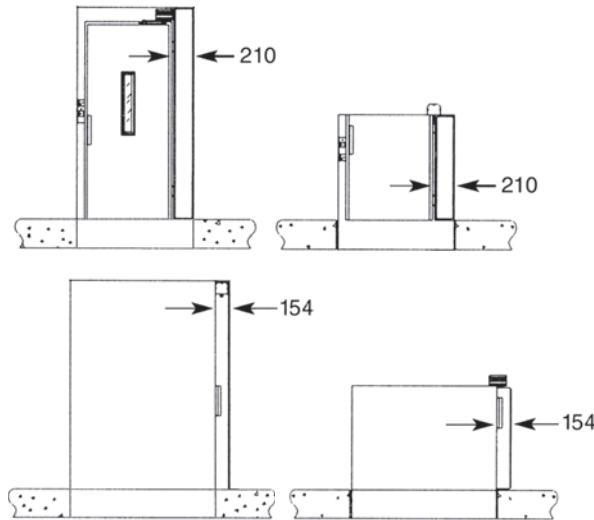


KUILUN ASENUSTILA

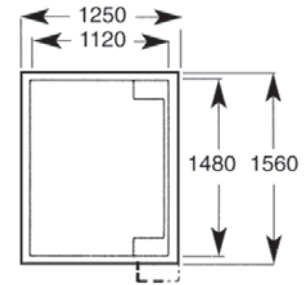


Kuvien mitat koskevat kuilukokoa
1250 x 1560.

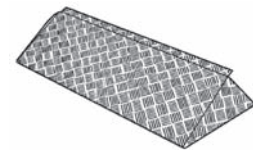
HUOLTOPANEELI KARMISSA



KUILUN JA KORIN MITAT



RAMPPI



TEKNISET TIEDOT

- Nostokorkeus 0.2 m - 15 m
- Nopeus: 0,15 m/s
- Pysähdystasot: 2–5
- Kuilun alatiila: Kuilukuoppa 60-100 mm (max 100), vaihtoehtoisesti alimman oven edessä ramppi
- Suurin sallittu kuorma: 500 kg (Motala 2000 Home 400 kg)
- Kuilun ylätila: 2230 mm
- Käyttöjännite: 230–240 V / 10 A
- Koneisto: moottori 0,75 kW, koteloitu, kestovoideltu ketjukäyttö
- Kuilu: hissi toimitetaan kuilurakenteineen
- Kori: L-mallinen turvareunoilla varustettu lava
- Varalasku: vakiona käsi- ja sähkökäyttöinen varalaskujärjestelmä
- Hälytys: akkukäyttöinen, automaattinen lataus. Hätäsummeri. KRM GSM -hälytysjärjestelmä
- Sertifikaatti: 85618-2010-CE-NOR-DNV
- Täyttää EU:n konedirektiivin 2006/42/EY ja harmonisoidun standardin EN81-41 vaatimukset



KILTRAIL
MAGNA
WITH SILENCERS & VIBRATION



KONE on yksi maailman johtavista hissi- ja liukuporrasyhtiöistä, joka tarjoaa asiakkailleen innovatiivisia hissi-, liukuporras- ja automaattioviratkaisuja sekä mahdollisuuden integroida KONEen People Flow -ratkaisut osaksi nykyaikaisia rakennuksia.

Haluamme tarjota parhaan mahdollisen käyttäjäkokemuksen kehittämällä ja toimittamalla ratkaisuja, jotka mahdollistavat ihmisten liikkumisen rakennuksissa sujuvasti, turvallisesti ja viivytyksettä. Tuemme asiakkaitamme rakennuksen koko elinkaaren ajan laitteiden suunnittelusta ja rakennustyönaikaisista ratkaisuista kunnossapitoon ja peruskorjaukseen.

Pyrimme jatkuvasti parantamaan ratkaisujamme tehokkaalla tutkimus- ja kehitystoiminnalla. Lisäksi otamme ympäristö- ja turvallisuusnäkökohdat huomioon kaikessa toiminnassamme. Olemme alamme teknologiajohtaja ja tunnettu merkittävistä innovaatioista, joista esimerkkeinä ovat KONE MonoSpace®, KONE EcoMod™ ja KONE UltraRope™.

KONE Hissit Oy
www.kone.fi