



KONE TRANSYST™ DX -TAVARAHISSIN SISUSTUSVAIHTOEHDOT

Varmista rakennuksesi tulevaisuus tehokkaalla ja kestäväällä verkkoon kytketyllä hissiratkaisulla, joka on tarkoitettu tavaroiden kuljettamiseen vaativissa ympäristöissä. KONE TranSys DX yhdistää tehokkuuden ja huippulaadukan suunnittelun. Hissikorin voi räätälöidä eri materiaaleilla ja lisävarusteilla.



TÄRKEIMMÄT TEKNISET TIEDOT

 API -valmius	 Verkkoyhteys	 Maks. Kuorma- kapasiteetti 5000 kg	 Maksiminopeus 1,6 m/s
 Maks. Nosto- korkeus 40 m	 Maks. Kerros- määrä 12	 Maks. henkilömäärä 53	 Maks. ryhmän koko 4



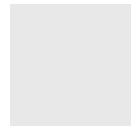
SEINÄT

HARJATTU RUOSTUMATON TERÄS



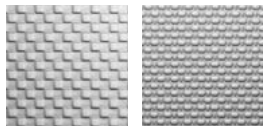
A Acid proof F Asturias Satin F1 Asturias Satin

SINKKIPÄÄLLYSTETTY TERÄS



Z paikallinen maali tai koristus

KUVIOITU TERÄS



K Scottish Quad TS1 Flemish Linen

MAALATTU TERÄS



P51 Misty Gray P63 Cottongrass White

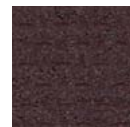
LATTIAT

KUMI



RC30 Carbon Black RC32 Beige Gray RC33 Granite Gray RC35 Carbon Gray

VANERI



FFP Film Faced Plywood

METALLI



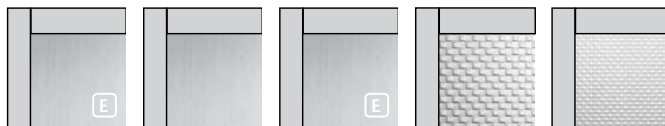
AL Alumiini SS Ruostumaton teräs ST Maalattu teräs

RÄÄTÄLÖITY LATTIA



0 Raakapinta, räätälöity viimeistely

OVET (KES 600 / KES 800)



A Acid Proof F Asturias Satin F1 Asturias Satin K Scottish Quad TS1 Flemish Linen

KATOT



LF1 * / LF1V **
Pintamateriaalit: Asturias Satin (F)
Cottongrass White (P63)
Valotyyppi: T5-loisteputket



CL80 / CL80FF
Pintamateriaalit: Asturias Satin (F)
Cottongrass White (P63)
Valotyyppi: LED-valot



CL88 / CL88FF
Pintamateriaalit: Asturias Satin (F)
Cottongrass White (P63)
Valotyyppi: LED-valot



CL94 / CL94V**
Pintamateriaalit: Asturias Satin (F)
Cottongrass White (P63)
Valotyyppi: T5-loisteputket



CL95
Frame finish: Asturias Satin (F)
Center panel: Cottongrass White (P63)
Valotyyppi: T5-loisteputket

* LF1 on ainoa kattovaihtoehto koreihin > 2500kg
** Asturias Satin on ainoa materiaali mallille CL94V/LF1V

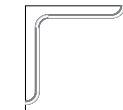
KÄSIKAITEET



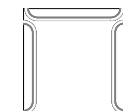
HR64
Pyöreä, kaareva
Täyttää EN81-71 kategoria 1:n vaatimukset
Pintamateriaalit: Harjattu ruostumaton teräs (F)



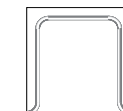
HR94
Pyöreä, kaareva
Täyttää EN81-71 kategoria 2:n vaatimukset
Pintamateriaalit: Harjattu ruostumaton teräs (F)



HR64 and HR94
Putki kulmamoduulilla



HR64 ja HR94 (EN81-70)
Putki pyöristetyillä päillä



HR64 ja HR94 (EN81-70)
Putki kulmamoduuleilla ja pyöristetyillä päillä

TÖRMÄSLISTAT



BR2
Flemish Linen /TS1
Kuvioitu harjattu teräs



PR5
Täyspuuta: tammi/pyökki



PR6
Harjattu ruostumaton teräs

PEILI



Peilit saatavilla osakorkeana, täysleveänä kirkaalla lasilla ilman kiinnikkeitä.

Extended lead time