

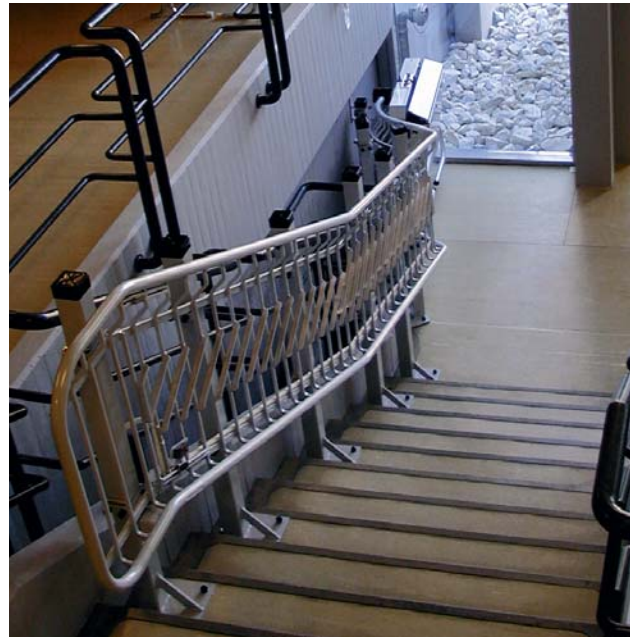
AKKUTOIMINEN PORRASKAIDEHISSI SUJUVAAN LIIKKUMISEEN

# Porraskaidehissi 065

Suoraan tai kaarevaan portaaseen tarkoitettu Porraskaidehissi 065 on pyörätuolinkäyttäjälle tarkoitettu porraskaidehissi.

Laite soveltuu hyvin sekä yksityisiin että julkisiin tiloihin. Toimitukseen kuuluva kaiderakenne valmistetaan aina tapauskohtaisesti kunkin portaan mittojen mukaan. Saranoitu lava voidaan kääntää pystyasentoon säilytyksen ajaksi, jolloin se vie vain vähän tilaa. Hissi voidaan lukita avaimella turhan käytön estämiseksi.

Porraskaidehissi 065:n kuormitus on 300 kg, joten ratkaisu soveltuu myös sähköpyörätuolia käyttävälle. Lavakoko ja teräsrakenteiden värisävyt ovat valittavissa RAL-värikartan mukaan.



## Tekniset tiedot

Kuormitus 300 kg  
Nopeus 0,08 m/s  
Nostokulma 0° - 60° astetta

	Pituus (mm)	A (mm)	B (mm)
Lava	750	943	405 + X
Lava	840	1033	450 + X
Lava	1000	1193	530 + X

Mitat suuntaa antavia

