

Dedicated to People Flow™



HISSI HISSITTÖMIIN TALOIHIN

KONE ProSpace™

# Tilatehokas hissiratkaisu jokaiseen porraskäytävään

**Hissi on tärkeä asumismukavuutta lisäävä tekijä kaikille kerrostaloissa asuville ja siellä liikkuville. Liikuntarajoitteisille tai ikääntyneille hissi on välttämättömyys, mutta esteetön asuinympäristö helpottaa kaikkien asukkaiden ja kiinteistön käyttäjien arkea. Hissi myös nostaa kiinteistön arvoa ja houkuttelevuutta.**

KONE ProSpace™ on tilatehokas hissiratkaisu, joka voidaan asentaa lähes jokaiseen hissittömään asuintaloon. KONE ProSpace™ on suunniteltu asennettavaksi porraskäytävän sisälle. Itsekantavan hissikuilun ansiosta porrashuoneeseen ei tarvitse tehdä suuria muutoksia ja asennus on nopeaa ja vaivatonta.

## 1 Tyylikäs ja tilatehokas

KONE ProSpace™ -hissiratkaisun ilmava lasikuilu yhdistettynä KONEen palkittuihin sisustus- ratkaisuihin tuo porraskäytävään valoisuutta ja nostaa kiinteistön arvoa. Hissikori on saatavana myös läpikuljettavana, jolloin hissistä pääsee esteettömästi kaikille kerrostasanteille. Hissin pienet ala- ja ylätilat vähentävät rakennusteknisten töiden tarvetta ja mahdollistavat hissimatkan jatkamisen kellariin ja ullakolle.

## 2 Turvallinen ja helppokäyttöinen

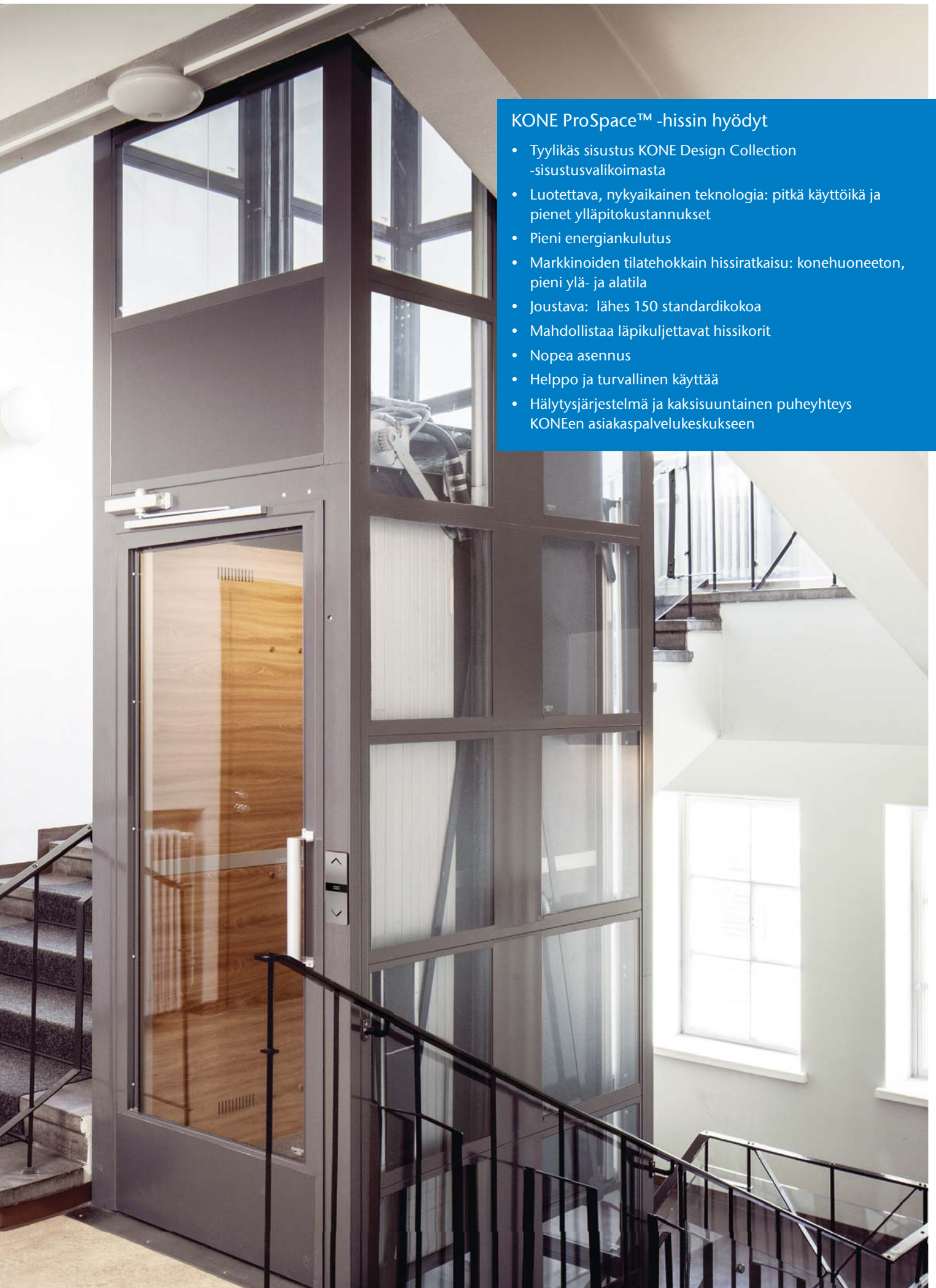
KONE ProSpace™ -hissin korin automaattiovet ja porrastasojen kääntöovet tekevät hissistä turvallisen käyttäjä. Hissi on varustettu kaksisuuntaisella KoneXion+®-puheyhteydellä KONEen asiakas- palvelukeskukseen, joka palvelee ympäri vuorokauden vuoden jokaisena päivänä.

## 3 Ympäristöystävällinen ja energiatehokas

KONE ProSpace™ on elinkaarikustannuksiltaan edullinen hissiratkaisu. Matalan energiankulutuksen ja tehokkaan kunnossapidettävyyden ansiosta KONE ProSpace™ säästää kiinteistön ylläpitokustannuksia.

## 4 Nopea ja vaivaton asentaa

KONE ProSpace™ -hissiratkaisu sisältää itsekantavan kuilurakenteen, minkä ansiosta porraskäytävään ei tarvitse tehdä suuria rakennusteknisiä muutoksia. KONE ProSpace™ -hissi on myös konehuoneeton eikä kuilun pystyttämiseen tarvita telineitä, mikä tekee hissistä nopean asentaa.



## KONE ProSpace™ -hissin hyödyt

- Tyylikäs sisustus KONE Design Collection -sisustusvalikoimasta
- Luotettava, nykyaikainen teknologia: pitkä käyttöikä ja pienet ylläpitokustannukset
- Pieni energiankulutus
- Markkinoiden tilatehokkain hissiratkaisu: konehuoneeton, pieni ylä- ja alatila
- Joustava: lähes 150 standardikokoa
- Mahdollistaa läpikuljettavat hissikorit
- Nopea asennus
- Helppo ja turvallinen käyttää
- Hälytysjärjestelmä ja kaksisuuntainen puheyhteys KONEen asiakaspalvelukeskukseen

# Laaja valikoima sisustusmateriaaleja

Jokainen rakennus on ainutlaatuinen, kuten on myös jokainen KONE ProSpace™ -hissi. KONEen laadukkaat sisustusratkaisut mahdollistavat tyylikkään ja rakennuksen ilmeen muikaisen hissin. Lasitetut ovet ja hissikuilu lisäävät valoisuutta ja tuovat tilavuuden tuntua porrashuoneeseen.

## Valaisimet



**CL88**  
Pyöreät LED-valot  
Katto: valkoiseksi maalattu teräslevy  
RAL 9010



**CL94**  
Loisteputkivalaisin  
Katto: valkoiseksi maalattu teräslevy  
RAL 9010



**RL20**  
LED-valaisin  
Katto: valkoiseksi maalattu teräslevy  
RAL 9010

## Seinämateriaalit

### Muovipinnoitettu teräs



**R31**  
Oak



**R32**  
White Oak



**R33**  
Cherry



**R34**  
Walnut

### Maalattu teräs



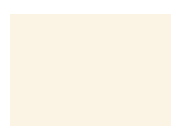
**P57**  
Mandarin Orange



**P58**  
Lime Green



**P59**  
Lotus Blue



**P60**  
Snowberry White

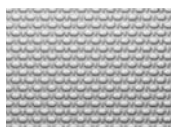
### Ruostumaton teräs



**F**  
Asturias Satin



**H**  
Murano Mirror



**TS1**  
Flemish Linen



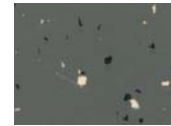
Paikallisesti tuotettu  
seinämateriaali

## Lattiat

### Kumimatto



**RC6**  
Dallas Black



**RC20**  
Smoke Gray



**RC21**  
Denver Gray



**RC22**  
Shell Gray



**RC23**  
Coral Red

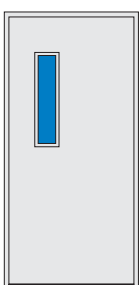


**RC25**  
Twilight Black

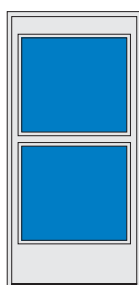


Paikallisesti tuotettu  
lattiamateriaali

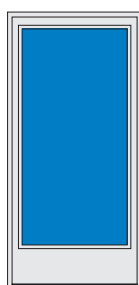
## Tason ovet



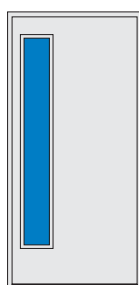
1c



1d



1g



1h

Tason oviin voidaan asentaa automaattinen kääntöovenavaaja. Ovet 1d ja 1h ovat EN 81-58 tyyppihyväksytyjä palo-ovia. 1d: E130, EW30. 1h: E130, EW60, E60.

## Hissikorin ovet



Hissikorin automaattiovet ovat anodisoitua alumiinia, ja vaativat vain vähän tilaa hissikorissa.

# Tason näytöt ja lisävarusteet

## Korin ohjauspaneelit

## Tason laitteet



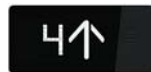
**KSS 280**  
Korin ohjauspaneeli saatavilla myös pistekohonumeroinnilla



**KSI D41**



**KSL D20**



**KSI 286**



**KSL 280 DC**

**KONE Design -merkinantolaitteet**  
Kaikki yksiväriset väri vaihtoehdot

## Käsikaiteet



**HR34**

Pyöreä, kaareva alumiininen, mustat päätytulpat



**HR64**

Pyöreä, kaareva Pintamateriaalit: Harjattu ruostumaton teräs (F) Peilikiillotettu ruostumaton teräs (H) Kultaharjattu ruostumaton teräs (SS1)

## Tason oven vedin



Vakiomateriaalina alumiini. Vetimet saatavana myös ruostumattomasta teräksestä tai puusta (tiikki tai tammi).

## Asukasluettelo

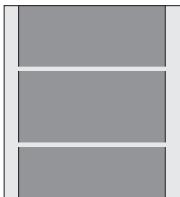


Painetut asukasluettelot ovat täysin räätälöitävissä ja ne voidaan helposti päivittää asiakkaan tarpeiden mukaan.

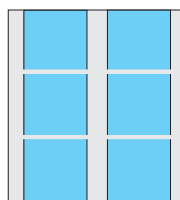
**TD1**

Kehyksen pintamateriaalit: harjattu tai kiillotettu alumiini

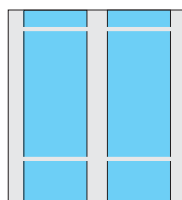
## Kuilu



Teräskuilu



Lasikuilu 575 mm korkealla lasilla



Lasikuilu 1150 mm korkealla lasilla

## Kuilun lasitus



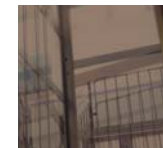
Meri 1



Meri 2



Pronssi 1



Pronssi 2



Savu 1



Savu 2



Huurre 1



Huurre 2



Kirkas

Kuilun lasitus on saatavilla useilla väri vaihtoehdoilla sekä verkkokuvioituna.

## Lisävarusteet

- Ikkunat korin sivu- ja/tai takaseinään
- Yksiovisen hissikorin peili on saatavana hissikorin jokaiselle kolmelle seinälle. Läpikuljettavassa hissikorissa peili voidaan sijoittaa kummallekin sivuseinälle. Peilit ovat EN 81-70 esteettömyysvaatimusten mukaiset.
- Peilikiillotettua ruostumatonta terästä voidaan käyttää ilkevaltasuojattuna peilinä.
- Kääntöistuim
- Palo-ovet
- Vaakasuntainen korin ohjauspaneeli
- EN81-73 -standardin mukainen toiminta palotilanteessa
- Hissistä erilleen sijoitetut tason kutsupainikkeet
- Kyynänpääkytkimet
- Pistekirjoituspainikkeet
- Puhesyntetisaattori
- Läpikuljettava kori
- Kerroslukitus korissa
- Kuilu maalattuna RAL-värillä
- Ramppi saatavilla kohteissa, joissa hissien vaatimaa alatilaa ei voida rakentaa

# Sisustusratkaisut kaikkiin rakennuksiin

Yhdistelemällä erilaisia väri- ja materiaalivaihtoehtoja KONEen laajasta sisustusmateriaalivalikoimasta luodaan hissikorin sisustus, joka täydentää rakennuksen arkkitehtuuria sen iästä ja tyylistä riippumatta.



## Valoisa tunnelmaa

Valaisin  
CL94  
Seinät  
Snowberry White (P60)  
Flemish Linen (TS1)  
Lattia  
Shell Gray (RC22)  
Merkinantolaitteet  
KSS 280  
Peili  
Lasinen, puolikorkea  
Käsikaide  
HR34



## Raikkaita värejä

Valaisin  
RL20  
Seinät  
Mandarin Orange (P57)  
Lattia  
Smoke Gray (RC20)  
Merkinantolaitteet  
KSS 280  
Peili  
Lasinen, puolikorkea  
Käsikaide  
HR34  
Ovi  
Alumiininen automaattiovi



## Skandinaavista suunnittelua

Valaisin  
CL88  
Seinät  
Oak (R31)  
Lattia  
Shell Gray (RC22)  
Merkinantolaitteet  
KSS 280  
Peili  
Murano Mirror (H)  
Käsikaide  
HR64



## Ajatonta tyylikkyyttä

Valaisin  
RL20  
Seinät  
Walnut (R34)  
Murano Mirror (H)  
Lattia  
Twilight Black (RC25)  
Merkinantolaitteet  
KSS 280  
Peili  
Murano Mirror (H)  
Käsikaide  
HR34

# Suunnittelu ja tekniset tiedot

## Tekniset tiedot

- Nostokorkeus: enintään 30 m
- Nopeus: 0,6 m/s
- Pysähdystasot: 2 - 12
- Kuorma: enintään 675 kg tai 9 henkilöä
- Kuilun ylätila: jälkiasennushissi 2500 mm, uudisrakennus 3500 mm
- Kuilun alatala: jälkiasennushissi 100 mm (katso taulukko), uudisrakennus 1000 mm
- Vaihteeton koneisto
- Käyttöjännite: 3 vaihe, 400 V, 50 Hz
- 3 x 16 A sulake
- Ovet: Tasolla kääntöovi (lisävarusteena ovenavausautomaatiikka), korissa automaattiliukuovi
- Kuilu: teräs- tai lasikuilu
- Kaksisuuntainen puheyhteys KONEen asiakaspalvelukeskukseen 24 tuntia vuorokaudessa

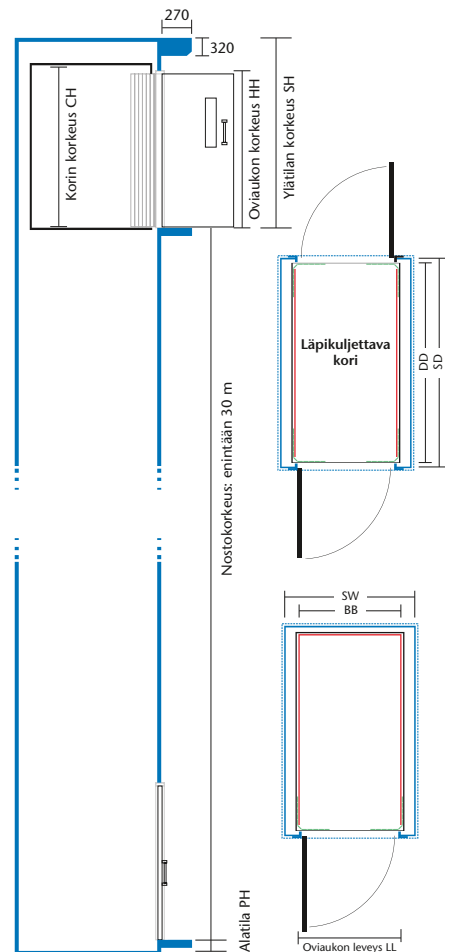
				KONE ProSpace™												
Kuilun ulkoleveys SW				750	800	850	900	950	1000	1100	1200	1300				
Korin sisäleveys BB				550	600	650	700	750	800	900	1000	1100				
Oviaukon leveys LL				550	600	650	700	750	800	900	1000	1000				
1000	850	100	1000*	•												
1050	900	100	1000*	•	•											
1100	950	100	1000*	•	•	•	•									
1150	1000	100	1000*	•	•	•	•									
1200	1050	100	1000*	•	•	•	•	•				•				
1250	1100	100	1000*	•	•	•	•	•	•			•	•	•		
1300	1150	100	1000*	•	•	•	•	•	•	•		•	•	•		
1350	1200	100	1000*	•	•	•	•	•	•	•	•		•	•		
1400	1250	100	1000*	•	•	•	•	•	•	•	•	•		•		
1450	1300	100	1000*	•	•	•	•	•	•	•	•	•	•	•		
1500	1350	1000	1000	•	•	•	•	•	•	•	•	•	•	•		
1550	1400	1000	1000	•	•	•	•	•	•	•	•	•	•	•		
1600	1450	100	1000*	•	•	•	•	•	•	•	•	•	•	•		
1650	1500	100	1000*	•	•	•	•	•	•	•	•	•	•	•		
1700	1550	100	100	•	•	•	•	•	•	•	•	•	•	•		
1750	1600	100	100	•	•	•	•	•	•	•	•	•	•	•		
1800	1650	100	100	•	•	•	•	•	•	•	•	•	•	•		
1850	1700	100	100	•	•	•	•	•	•	•	•	•	•	•		
1900	1750	100	100	•	•	•	•	•	•	•	•	•	•	•		
1950	1800	100	100	•	•	•	•	•	•	•	•	•	•	•		
2000	1850	100	100	•	•	•	•	•	•	•	•	•	•	•		
2050	1900	100	100	•	•	•	•	•	•	•	•	•	•	•		
2100	1950	100	100	•	•	•	•	•	•	•	•	•	•	•		
2160	2010	100	100	•	•	•	•	•	•	•	•	•	•	•		

• = On saatavilla    • = Oven leveys LL 800

\*) 100 mm:n alatala on saatavilla tietyillä edellytyksillä. Ota yhteyttä KONEen edustajaan.

Rakennukseen sahattavan raaka-aukon mitat min 30 mm suuremmat kuin kuilun ulkomitat

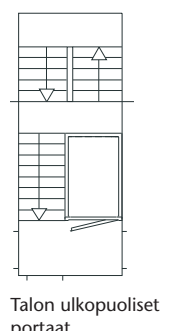
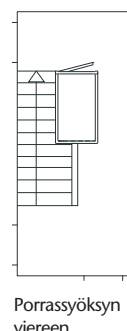
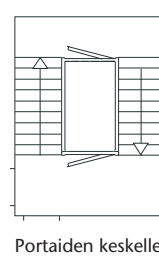
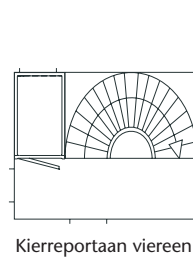
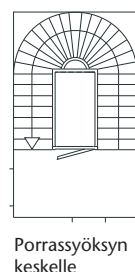
## Kuilun mitat



Ohjauskeskus vaatii 470 mm leveän, 200 mm syvän 2340 mm korkean tilan. Ohjauskeskuksen sijainniksi suositellaan ylintä kerrosta.

Kuilun ylätilan vaikutus korin ja oviaukon korkeuteen (mm)			
Ylätila SH jälkiasennushissi	2400	2500	2600
Korin sisäkorkeus CH	2000	2100	2200
Oviaukon korkeus HH	1900	2000 tai 1900	2100 tai 2000 tai 1900

## Esimerkkejä sijoitusvaihtoehdoista





KONE on yksi maailman johtavista hissi- ja liukuporrasyhtiöistä, joka tarjoaa asiakkailleen innovatiivisia hissi-, liukuporras- ja automaattioviratkaisuja sekä mahdollisuuden integroida KONEen People Flow -ratkaisut osaksi nykyaikaisia rakennuksia.

Haluamme tarjota parhaan mahdollisen käyttäjäkokemuksen kehittämällä ja toimittamalla ratkaisuja, jotka mahdollistavat ihmisten liikkumisen rakennuksissa sujuvasti, turvallisesti ja viivytyksettä. Tuemme asiakkaitamme rakennuksen koko elinkaaren ajan laitteiden suunnittelusta ja rakennustyönäikaisista ratkaisuksista kunnossapitoon ja peruskorjaukseen.

Pyrimme jatkuvasti parantamaan ratkaisujamme tehokkaalla tutkimus- ja kehitystoiminnalla. Lisäksi otamme ympäristö- ja turvallisuusnäkökohdat huomioon kaikessa toiminnassamme. Olemme alamme teknologiajohtaja ja tunnettu merkittävistä innovaatioista, joista esimerkkeinä ovat KONE MonoSpace®, KONE EcoMod™ ja KONE UltraRope™.

Noin 40 000 osaavaa ammattilaistamme palvelevat sinua ympäri maailman.

**KONE Hissit**  
**[www.kone.fi](http://www.kone.fi)**